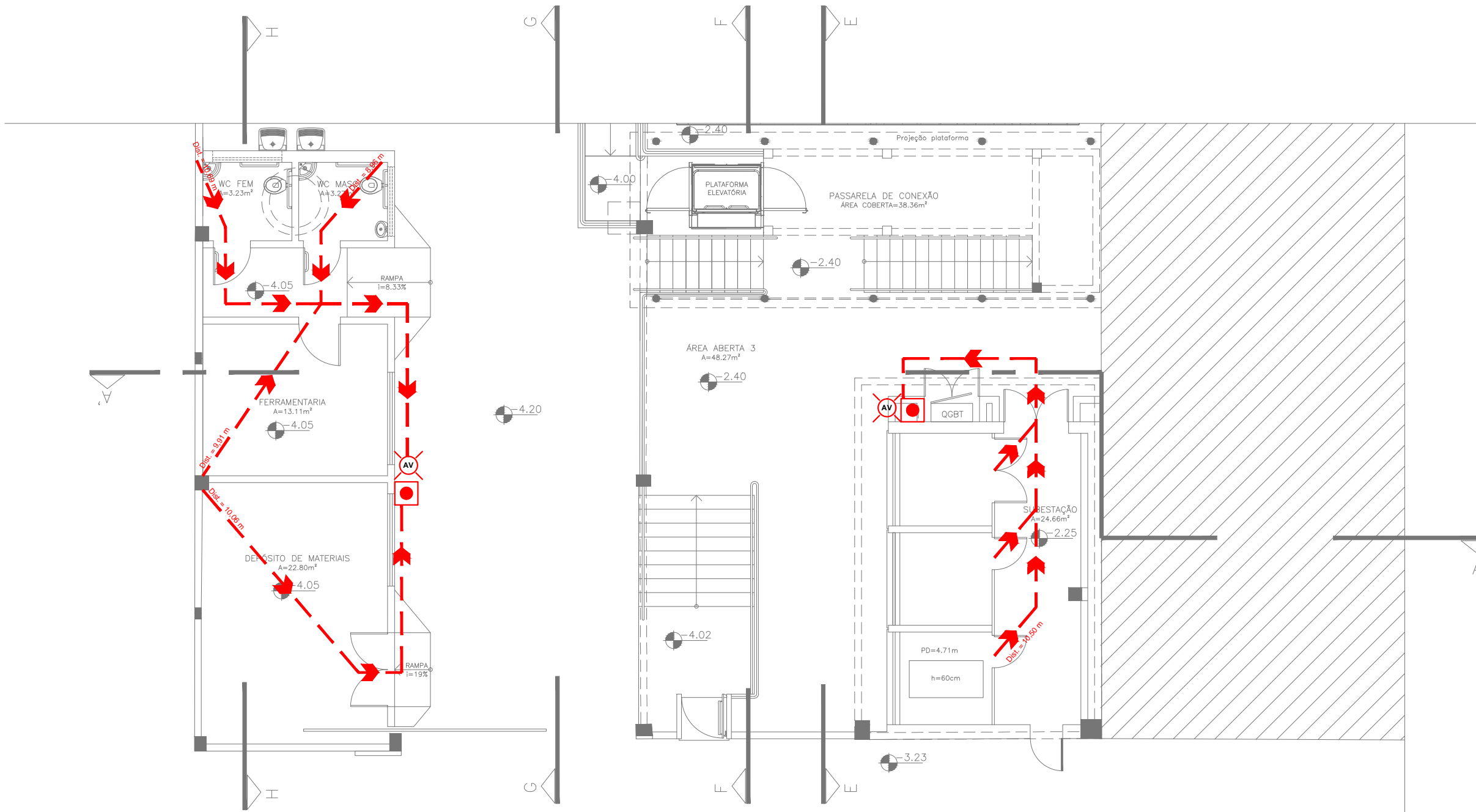


LEGENDAS

- Central de Alarme de Incêndio**
- Acionador Manual**
- Avisadores Audiovisual**
- Bateria (No Break)**

QUANTITATIVO

Alarmes de incêndio	Quantidade
Acionador manual	6
Avisador audiovisual	6



PLANTA DO PAVIMENTO TÉRREO NÍVEL INFERIOR- ALARME DE INCÊNDIO
ESC.:1/100

ALARME DE INCÊNDIO

Circulação (Corredores)	
h do piso acabado	
Acionador Manual	
Altura de Instalação	1,20m
Avisadores Audio-Visual	
Altura de Instalação	2,30m
Central de Alarme de Incêndio	
Altura de Instalação	1,50m

CARACTERÍSTICAS DA INSTALAÇÃO

Características da Instalação	
Avisadores Audio-Visuais	
Pulso Luminoso	1Hz
Frequência Mínima	6Hz
Frequência Máxima	
Intensidade Luminosa	15cd (candela)
Mínima	300cd (candela)
Máxima	
Eletroduto	
Material	PVC Rígido na cor vermelha
Diâmetro	3/4"
Acabamento	aparente
Conexões	caixas de passagens (cor vermelha)

Avisadores Audio-Visuais

Os Avisores Audio Visuais devem apresentar potência sonora de 15dBA acima do nível médio de som ambiente ou 5dBA acima do nível máximo de som do ambiente, medidos a 3m da fonte.

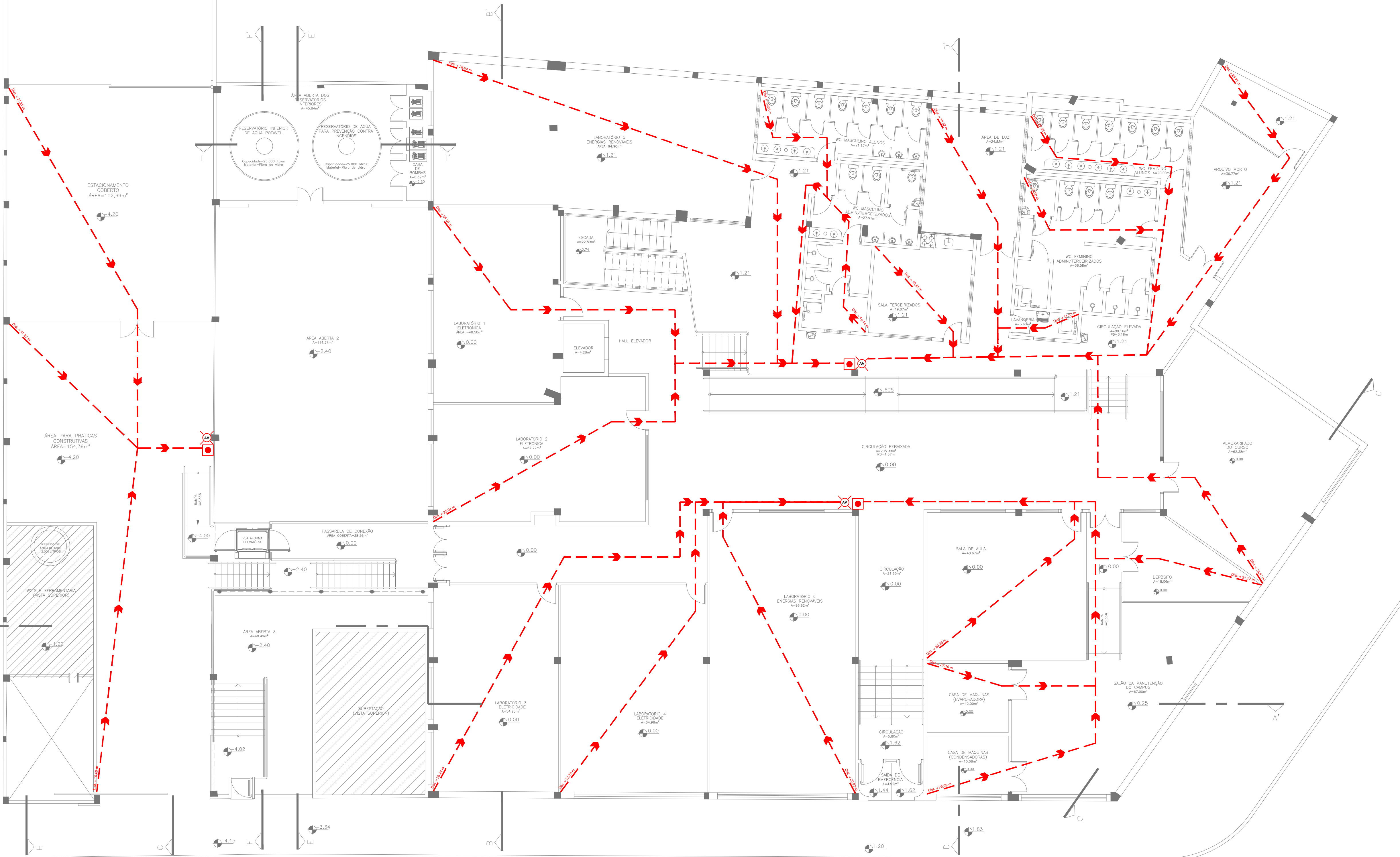
Central de Alarme de Incêndio

Deverá ter um painel/esquema ilustrativo indicando a localização dos acionadores manuais dispostos na área da edificação. Esse painel poderá ser substituído por um display da central que indique a localização do acionamento.

Acionador Manual

É constituído por uma caixa quadrada de corpo rígido na cor vermelho segurança, com tampa frontal em vidro transparente não removível, fabricado de maneira que seja fácil seu rompimento e que não deixe estilhaços capazes de ferir o operador. No interior, deverá possuir o botão de acionamento e indicação visual através de dois leds; o verde, de supervisão do sistema, que indica que o alarme está apto para funcionar, o vermelho, que indica que o alarme está em funcionamento. Estes acionadores devem ter dispositivo de testes sem romper o vidro.

OBSERVAÇÕES



PLANTA DO PAVIMENTO TÉRREO - ALARME DE INCÊNDIO
ESC.:1/100

INSTITUTO FEDERAL Sul-rio-grandense	DPO- DIRETORIA DE PROJETOS E OBRAS Rua Gonçalves Chaves, 3216 - CEP 98015-900 - FLORESTAS Fones: (51) 3026.8900 / 3026.8908 / 3026.8909 dpo@ifrsul.edu.br / dpo_cpq@ifrsul.edu.br / dpo_ofic@ifrsul.edu.br	
RESPONSÁVEL TÉCNICO PROJETO	RESPONSÁVEL TÉCNICO EXECUÇÃO	PROPRIETÁRIO
CÂMPUS SANTANA DO LIVRAMENTO AV. PAUL HARRIS, N° 410		
PROJETO DE PREVENÇÃO CONTRA INCÊNDIO		ÁREA DA OBRA 4.612,45 m²
ETAPA 2 - REFORMAS E ADAPTAÇÕES PAVIMENTO TÉRREO - ALARME DE INCÊNDIO		VISTO
		OBRA CSL 002/2015
DESENHO CESAR	DATA MAIO/15	ESCALA 1/100
		PRANCHA PPCI/23-44